

NobelGuide® Planning 教室

実症例を用いた治療計画のディスカッションを通じ、長期予後を獲得するために必要とされるノウハウを習得する勉強会です。講師の指導を含め、様々な意見から診査・診断・治療計画の検討を重ねることができます。



要 項

対 象

DTX Studio インプラント・ソフトウェア ユーザー
またはソフトウェアを使ったプランニングに興味がある方

日 時・会 場

2020年 2月19日(水) 19:00～21:00
JR博多シティ 10階 (小会議室 I+J)
〒812-0012
福岡県福岡市博多区博多駅中央街1-1

参加費

5,000円(税込) ※当日、受付にてお支払い下さい。
講師発行の領収書をご用意いたします。

定 員

25名 ※先着順での受付となります。
定員となり次第、締切とさせていただきますので、
予めご了承くださいませようお願いいたします。

講 師



中村 社綱

1975年 神奈川歯科大学卒業
1975年 九州大学歯学部付属病院医員
1977年 九州大学歯学部文部教官助手
1980年 中村歯科医院開設
1990年 医療法人スマイルライン 理事長就任
1994年 学位取得(歯学博士)
1998年 インプラントセンター・九州 開設
現 在 熊本大学医学部臨床教授
島根大学医学部臨床教授

デンタルコンセプト21最高顧問
インプラントに関する講演・論文多数

備 考

DTX Studio インプラントの症例プランニングデータをお持ちの先生は、
当日データをご持参ください。
セミナー内にてディスカッションを行っていきます。

懇親会

教室終了後に懇親会を予定しておりますので、是非ご参加下さい。

参加申込書

DTX Studio インプラント・ソフトウェア ユーザーですか

はい

いいえ

当日、DTX Studio インプラントの症例プランニングデータをお持ちになりますか

はい

いいえ

お名前

ローマ字名

医院名

医院住所 〒

電話番号

FAX番号

E-mail

ご出身校/ご卒業期

/

年卒業

ご提供いただいた情報は、目的以外の用途に使用いたしません。また漏洩のないように取扱いには厳重に注意いたします。

お申込先FAX : 03-6408-4172

 Nobel
Biocare™

正確なCTデータを全ての症例に

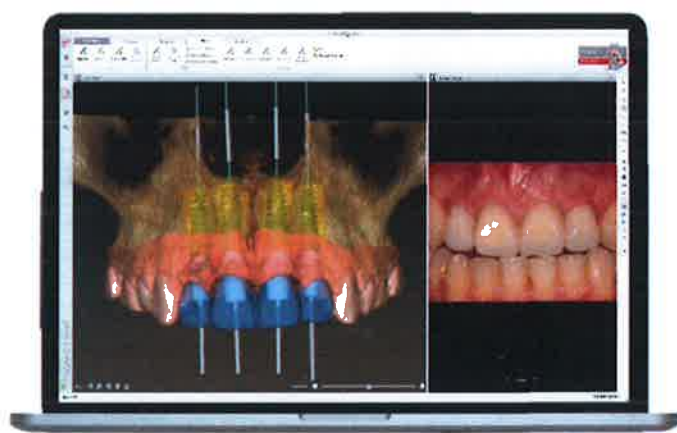
NobelGuide® Planning 教室のご案内

優れた治療計画で予知性の高い臨床を

インプラント治療における正確で低侵襲な治療法は、患者ニーズに応えると共に安心・安全な治療を行う上で非常に重要なポイントとなります。

NobelGuide® Planning 教室では、講師/参加者 全員で外科・補綴・リスク回避といった様々な観点で検討・議論を重ねる事で、インプラント治療計画のポイントを習得いただけます。

DTX Studio™ インプラント・ソフトウェアを介すことで、診査・診断・治療計画を可視化し共有できることが実践的で かつ有効なディスカッションを可能にしています。



NobelGuide はCTデータを利用したコンピューター上の治療シュミレーションからインプラント埋入までの一連のインプラント治療をより安全で正確にサポートします。

NobelGuide® Planning 教室の特徴

- DTX Studio™ インプラント・ソフトウェアを使用して、プランニングを経験
- インプラント埋入位置・手術計画を講師の先生や参加者の先生と一緒に検討し、ディスカッションを通じてインプラントの治療計画のポイントを習得
- DTX Studio™ インプラント・ソフトウェアをお持ちでなくても参加頂けます

共催：ノーベル・バイオケア・ジャパン株式会社

〒140-0001 東京都品川区北品川4-7-35 御殿山トラストタワー13F

【お問合せ先】営業部 日高：070-4453-2635

www.nobelbiocare.com/jp/ja

