

筒井塾

力と炎症のコントロールを手に入れるために



咬合療法コース (2020年東京)

「咬合療法」とは、生理学的咬合論の臨床応用です。歯科には2つの咬合論が必要です。病態に陥った原因を探る理論と修復の理論は整合性を持ちながら別の導入路で入りましょう。顎・顔面にひずみ(応力の内蔵)があると、一気に修復の咬合論で考えても生体は治癒しません。「咬合療法の理論」でひずみを緩解してより修復に入りましょう。

○東京咬合療法ベーシックコース (4回5日間 講義のみ)

2020年2月2日(日)、3月1日(日)、4月4日(土)・5日(日)、6月7日(日)

会場：株式会社ヨシダ 東京支店 〒110-8507 東京都台東区上野7-6-9

受講料：歯科医師 17万円(テキスト代含)、歯科技工士・歯科衛生士・他 2万5千円、オブザーバー 2万5千円

※スタディーグループ筒井塾(咬合療法研究会及びJACD)の会員は受講料1割引となります。(オブザーバーは含みません)

包括歯科臨床コース (5回8日間)

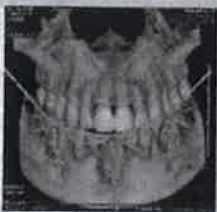
資料採取からメンテナンスに至る診療の流れの体系的な捉え方およびその基本手技を正確に身につけ、包括歯科臨床を実現できるようになることを目的として構成されています。包括的な視野を持ちながら個々の場面にきちんと対処し、最小の介入で最大の治療効果を得ることを包括歯科臨床と呼びます。包括歯科臨床を身につけるには知識や技術を系統的に学ぶことが効果的です。

2020年 4月25日(土)・26日(日)[咬合療法] 5月24日(日)[歯内療法] 7月18日(土)・19日(日)[歯周外科]
10月 3日(土)・4日(日)[修復治療] 11月22日(日)[総論]

会場：4・5・10月 筒井歯科医院セミナー室 〒807-0825 北九州市八幡西区折尾3-1-5
7・11月 株式会社ヨシダ 福岡支店 〒810-0074 福岡市中央区大手門3-2-5

受講料：歯科医師45万円(40万円+諸経費5万円)※内、申込金10万円(過去に筒井塾咬合療法コースを受けられた方は35万円になります)
オブザーバー：見学のみ1日5千円(実習希望の方は御連絡ください)

※スタディーグループ筒井塾(咬合療法研究会及びJACD)の会員は受講料1割引となります。(オブザーバーは含みません)



お問い合わせは…

筒井塾 株式会社 筒井塾

〒807-0825 福岡県北九州市八幡西区折尾 3-1-5
TEL: 093-601-9728 FAX: 093-601-8193
URL <http://www.22i-juku.jp/> email tutui@22i.jp
※筒井塾ホームページよりweb申込ができます

筒井塾 受講お申し込み書 FAX送信 093-601-8193

ご希望コース ()年 _____ コース オブザーバー ()年 _____ コース オブザーバー
()年 _____ コース オブザーバー ()年 _____ コース オブザーバー

フリガナ _____ ローマ字 _____ ご職業 _____
氏名

ご住所 〒 _____ 医院名 _____

TEL () - _____ FAX () - _____

E-mail : _____ スタディーグループ筒井塾 会員番号 : _____