

楽しく
学ぶ

女性歯科技工士 復職支援セミナー

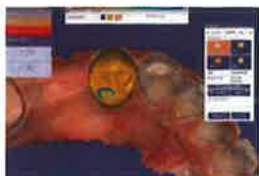
歯科において技工士不足は大きな問題となっております。様々な理由で歯科技工を離れた方は少なくありません。また技術の仕事である為、復帰を断念される方もいらっしゃるかと思います。

しかし近年、CAD/CAMの普及により、歯科技工の形態は大きく変わりつつあります。保険のCAD/CAM冠や自費のジルコニアなどの流行の補綴物はCAD/CAM技工で作れる様になりました。また従来の補綴物とは違い、CADを利用することにより歯科技工士としての blanks を克服し、現役歯科技工士に迫る補綴物も作る事が出来ます。

本セミナーはワークフローを交えて楽しくCAD/CAMを学べるセミナーです。歯科技工士という資格を活かして、ものづくりの仕事への復帰に少しでも興味があれば御気兼ねなくご参加ください。

セミナー内容

- ・ 最近の歯科技工事情
- ・ CAD/CAMとは!?
- ・ CAD/CAMの普及と歯科技工士のありかたについて
- ・ 最新のCAD/CAM機器の紹介 (加工機・スキャナー・3Dプリンター)
- ・ CAD/CAMワークフロー (歯のデザイン) のプチ体験



講師: 松田京三
(株)ヨシダ CAD/CAM部 歯科技工士

お申込方法 ヨシダホームページからお申し込みください。
FAXにてもお申込できます。
<http://www.yoshida-dental.co.jp>

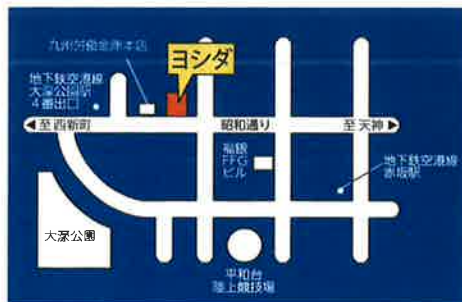


**お申し込み
お問い合わせ** (株)ヨシダ 九州支店 (担当/永池)
福岡市中央区大手門3-2-5
TEL.092-715-1435
FAX.092-762-3186

開催日時

2019.6/8 Sat
▶ 14:00-18:00

会場 (株)ヨシダ 九州支店
CAD/CAM実習室
福岡市中央区大手門3-2-5



定員 **8名** ※現在、技工士として就業されていない女性歯科技工士の方

受講料 **無料**

主催  株式会社 **ヨシダ**

FAX.092-762-3186

「女性歯科技工士 復職支援セミナー」申込書

〔2019年6月8日(土) 福岡〕

●ご芳名

●ご住所 〒

お電話番号 (携帯電話 ご自宅)

●メールアドレス (携帯電話 PC)