

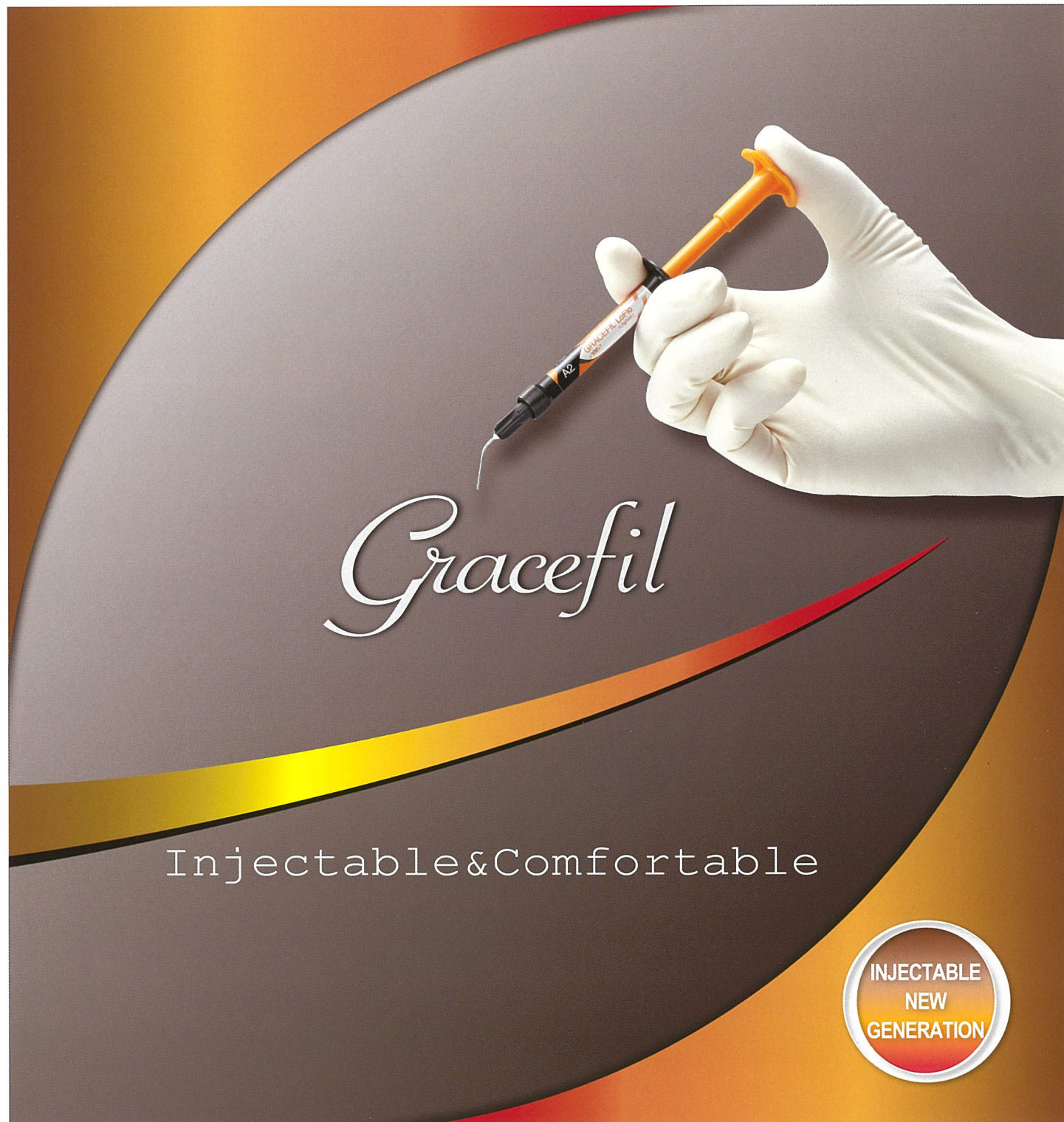
ジーシー

グレースフィルシリーズ

パテ / ゼロフロー / ローフロー / フロー

ナノハイブリッド充填用コンポジットレジン

GC



Gracefil

Injectable & Comfortable

INJECTABLE
NEW
GENERATION




レジン修復にパラダイムシフトを起こす 次世代の「インジェクタブルレジン」

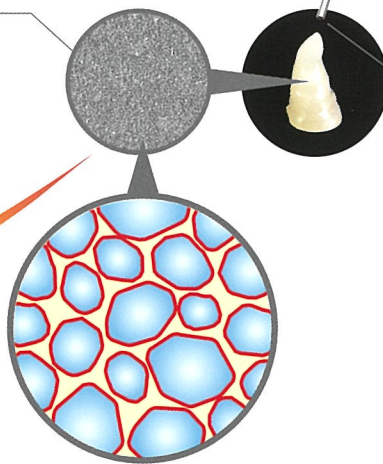


インジェクタブルレジンとは、従来のフロアブルレジン[®]の発展形ではなく、ペーストレジンの諸物性と填塞修復を進化させ、従来のフロアブルレジン[®]のダイレクトアプリケーションの操作性を継承した新しいジャンルのレジン修復材です。
※当社従来製品「ユニフィルフロー シリーズ」など

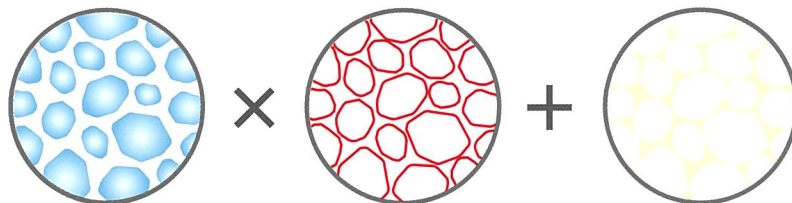
グレースフィルシリーズは、ジーシー独自の3つの技術革新により、次世代のインジェクタブルレジンへさらなる進化を遂げました。

3つの技術革新

-  非常に微細な多角形ナノサイズのフィラーを均一かつ高密度に充填
-  シランカップリング技術の進化
-  ベースレジンモノマーの改良により、マトリックスレジンが進化



フロータイプでありながらペースタイプと同等以上の物性！
シリンジから窩洞へ直接アプライ可能！



- 多角形ナノフィラーを均一分散
強度が向上し、美しいツヤの長期にわたる維持が可能に！
- 進化したシランカップリング技術
- ベースレジンモノマーを改良
マトリックスレジンが進化し重合特性が高まり破壊靱性が向上！

FSCテクノロジー
Full-coverage Silane Coating

(3つの技術革新のイメージ図)

1種類のペーストレジン+3種類のインジェクタブルレジン

(ダイレクトアプリケーション)

しっかり付形

流れにくい

流れる



グレースフィル パテ
【ペースタイプ】
インストゥルメントで
思い通りに付形



グレースフィル ゼロフロー
【インジェクタブルタイプ】
盛り上げた形態を
しっかり維持



グレースフィル ローフロー
【インジェクタブルタイプ】
適度な流動性があり
オールマイティに幅広く活躍



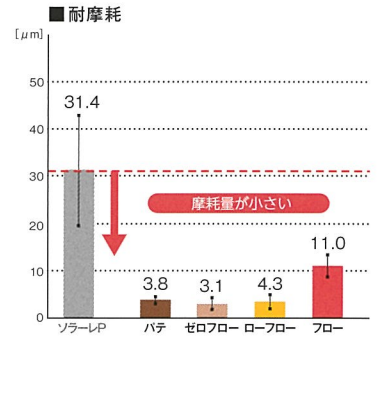
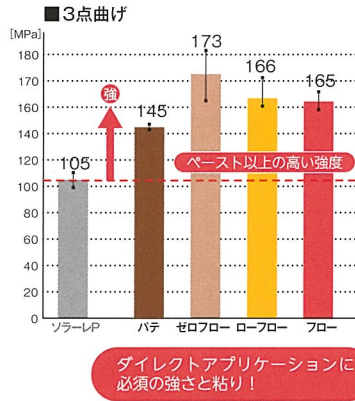
グレースフィル フロー
【インジェクタブルタイプ】
優れた流動性で
凹凸を滑らかに



Tough

さらに向上した強度&耐摩耗性

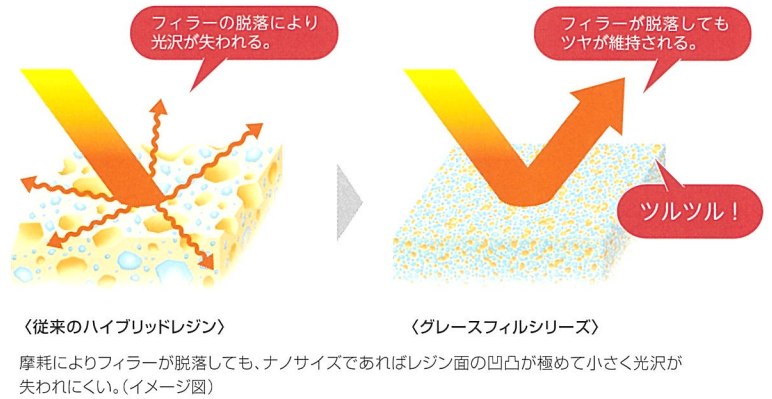
「FSCテクノロジー」により、表層修復にも使用できる高い強度と優れた耐摩耗性を実現しました。また、マトリックスレジンに進化により重合特性が高まり優れた破壊靱性を生む“粘り”も有しています。



Beautiful

滑沢なレジン面が長く続く

ナノサイズの多角形フィラーを均一分散させているため、摩耗により表面のフィラーが脱落しにくく、また脱落しても凹凸が小さく、ツヤが維持されます。



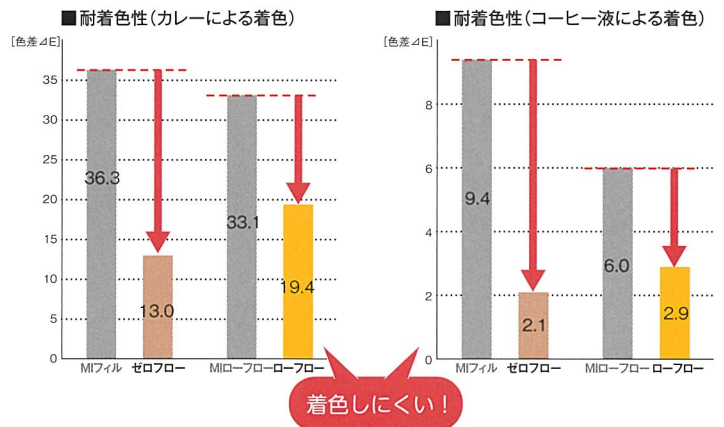
Stable

着色しにくい

ベースレジンモノマーの改良により、吸水量を大幅に抑制。吸水が少ないため着色しにくく、レジン本来の色を長期的に維持します。



ゼロフロー (A2) 充填



Speedy

簡単にツヤが出る

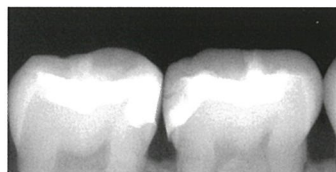
わずか数秒で簡単にツヤが出るので、ケアタイムの短縮につながります。



Visible

X線画像で見分けやすい

バリウムガラスフィラーを配合することにより、高いX線造影性を実現しています。



4つのタイプであらゆる症例をカバー

		適応する窩洞・修復方法					
		1級窩洞	2級窩洞	3級窩洞	4級窩洞	5級窩洞	ライニング
インジエクタブルタイプ	パテ	○	○	大: ○ 小: ○	○	深: ○ 小・浅: △	—
	ゼロフロー	○*1	○*1	大: ○ 小: ○	小: ○ ○*2	深: ○ 小・浅: ○	△
	ローフロー	○	○*3	○	○*2	深: ○ 小・浅: ○	○
	フロー	小・浅: ○	—	—	—	小・浅: ○	○

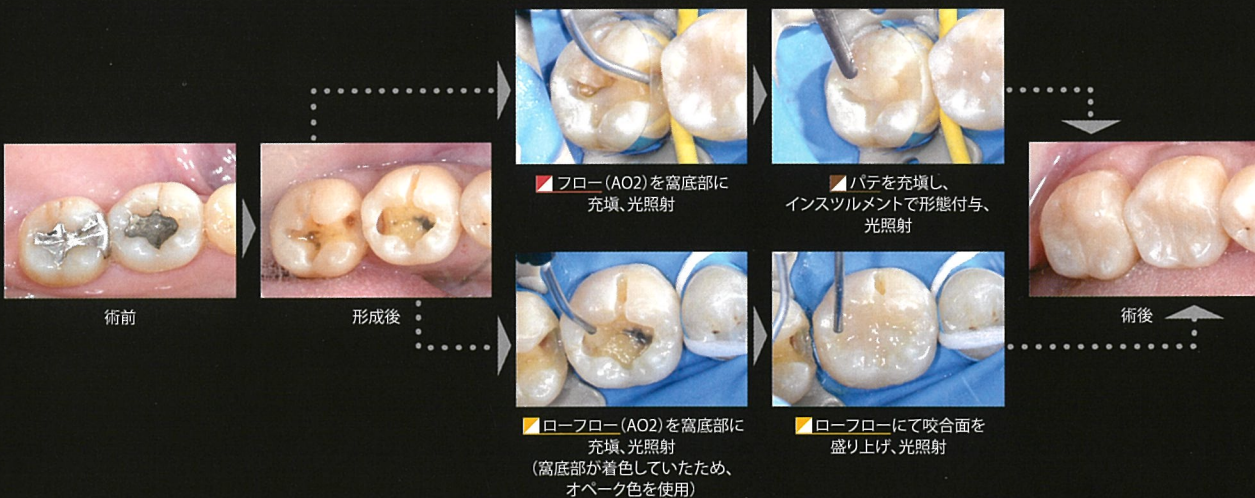
○:最適
 ○:適する
 △:使用できる
 —:使用する場合は十分に配慮する
 大・小・深・浅:窩洞(欠損)の大きさ、深さ

*1 レジンコーンテクニックを使用
 *2 舌(口蓋)側のエナメル質のスキンに使用する
 *3 きわめて小さい窩洞の場合

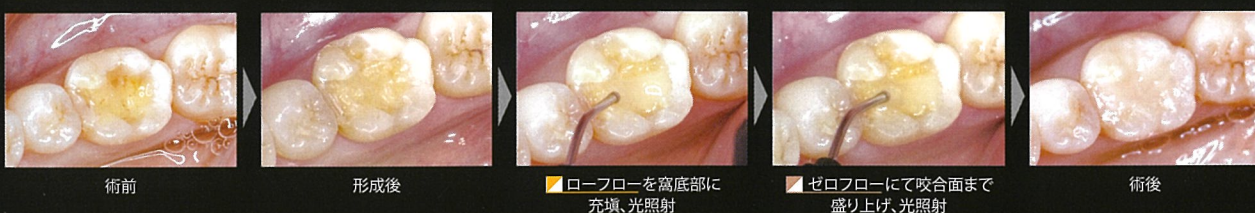
1級窩洞 ■ ローフロー



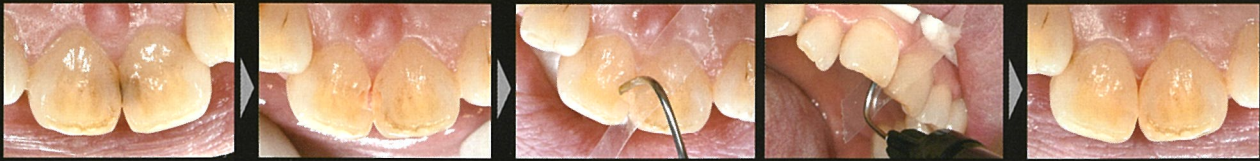
2級窩洞 ■ フロー ■ ローフロー ■ パテ



2級窩洞 ■ ローフロー ■ ゼロフロー



3級窩洞 ■ ローフロー



術前

形成後

■ ローフローをストリップスを用い充填、光照射
(ファイリングチップニードルは曲げて口蓋側にもアクセスしやすいエレファントニードルを使用)

術後

3級窩洞 ■ ゼロフロー



術前

形成後

■ ゼロフローを充填、光照射

術後

4級窩洞 ■ ローフロー ■ ゼロフロー



術前

形成後

■ ローフロー (A03) をストリップスを用い充填、光照射
(歯質の裏打ちが無かったため、光の透過を抑えるためオベーク色でバックウォールを作製)

■ ゼロフローを充填し、光照射、研磨

術後

5級窩洞 ■ ローフロー



術前

形成後

■ ローフローを充填

充填直後

(■ ローフローが窩洞に馴染み、自然な形態になっている)

術後

天然歯の色調を再現する豊富なカラーバリエーション

	A1	A2	A3	A3.5	A4	A5	B1	B2	B3	C2	C3	U (ユニバーサル)	AO1 (オベークA1)	AO2 (オベークA2)	AO3 (オベークA3)	E1 (エナメル1)	E3 (エナメル3)	BW (ブリックホワイト)	WO (ホワイトオベーク)
パテ	○	○	○	○	○	○	-	○	○	○	○	-	○	○	○	○	-	○	-
ゼロフロー	○	○	○	○	○	○	○	○	○	○	○	-	○	○	○	○	○	○	-
ローフロー	○	○	○	○	○	○	○	○	○	○	○	○	○	○	○	○	○	○	○
フロー	○	○	○	○	○	○	-	-	-	-	-	○	-	○	○	-	-	-	-

細部まで追求した操作しやすいシリンジ設計

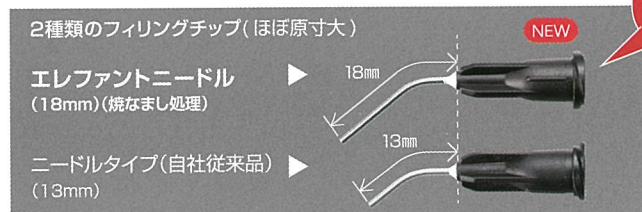


Useful

NEW

曲げやすく長い「エレファントニードル」

ノズル長さ18mmのエレファントニードルは、焼なまし処理を行うことにより先端を指で簡単に曲げることが可能。充填しやすい形状に曲げて使用でき、最後臼歯遠心部にも容易にアクセスできます。

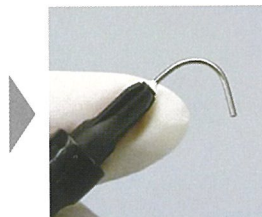


※製品包装には2種類のフィリングチップが各1個ずつ入っています。

舌側や最後臼歯遠心部にも容易にアクセス

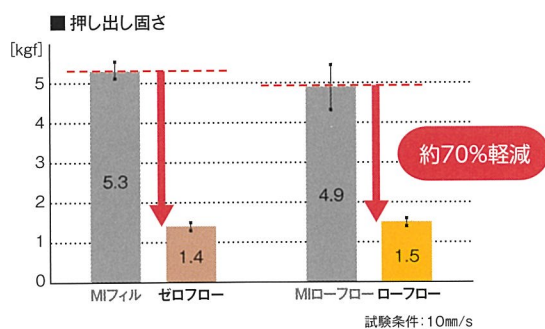


先端を思い通りの形状に曲げて使うことができます。



スリムで押し出しやすいシリンジ

スリムなシリンジとマトリックスレジンとの進化により、押し出し抵抗が軽減。疲れにくく、女性にも扱いやすいシリンジです。



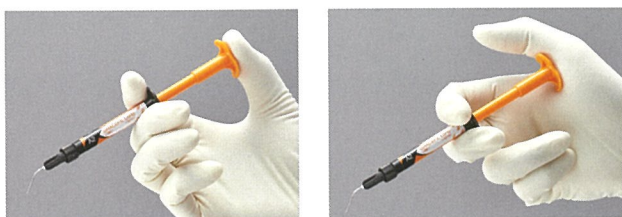
キレが良く、糸引きが生じにくい

3つの技術革新により、キレの良さも向上。ストレスなくレジン修復が行えます。



手にフィットするプランジャー(押し棒)

手に優しくフィットするプランジャー形状により、軽い力でもしっかり押し出すことが可能。残量が少なくなっても最後まで押し出しやすいシリンジです。



瞬時に見分けられる4色展開

プランジャー(押し棒)、ネジ棒は中身タイプ別に識別しやすい4色で展開。保管時、使用時の取り違えを防ぎます。



臨床の幅を広げるレジンコーンテクニク ▶ ローフロー ▶ ゼロフロー

レジンコーンテクニクは、高い強度と形態保持性を併せ持つグレースフィル ローフローとゼロフローならではのレジン修復テクニクです。自然な歯の形態を短時間で再現できます。

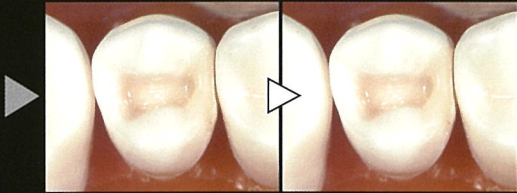
インジェクタブルレジンによるレジンコーンテクニク



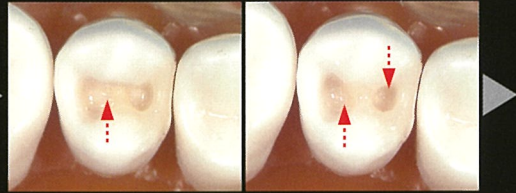
- ①ローフローを歯肉側窩洞部に注入
- 窩底を一層ライニングするところまで注入。



- ②ゼロフローで隣接面部(フェンス)を調製
- 隣接歯の辺縁隆線と高さを合わせる。探針で辺縁隆線の丸みを出す(咬合面側鼓形空隙)。



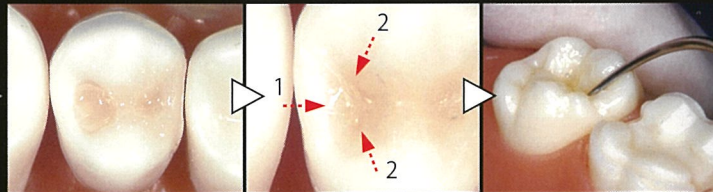
- ③マトリックスを外す
- バイタインリング⇒ウェッジを外したところでマトリックスを開き、歯頸部光照射(頬舌2方向より)。
 - マトリックスを近遠心、頬舌に動かし、レジンから剥がす。
 - 慎重に除去(とれにくい時は、プライヤーなどで除去)。



- ④ゼロフローで咬頭隆線を築盛する
- 最初に築盛する咬頭隆線は控えめに(凸カーブを出すため)。
 - 窩洞幅径が狭い場合は、咬頭隆線を咬頭頂から窩洞中央部に向かい「流し下ろす」ようにして築盛する。窩洞幅径が広い場合は、逆に窩洞中央部から咬頭頂に向かって「流し上げる」ように築盛するとよい。



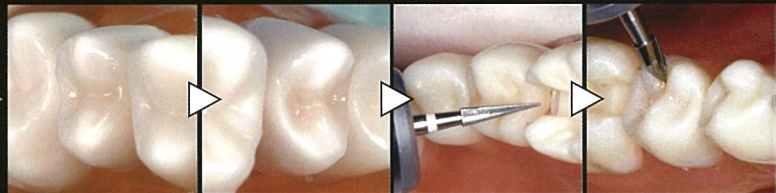
- ⑤ローフロー～ゼロフローを小窩の底部くらいまで注入
- シェードは濃いもの(A4、CV、オパーク系)。小窩の底部が少し暗く黄色がかり、自然靨が醸し出される。



- ⑥ゼロフローで小窩を調製する
- 咬頭隆線以外の部分も窩縁より「流し下ろす」ようにしてつくる。
 - 辺縁隆線側、咬頭隆線側の3方向から「流し下ろす」。
 - 交点が自然に小窩になるように、丁寧に調製する。
 - 必要に応じて、探針などで付形する。



- ⑦必要に応じてゼロフローまたはローフローで咬頭隆線を凸カーブにする
- 追加築盛により、丸みを出す。
 - 探針で少しずつ追加するのもよい。
 - 小窩が埋まらないよう注意。



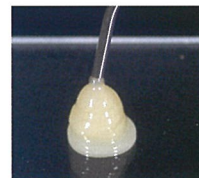
- ⑧咬合調整、形態修正、仕上げ・研磨
- カーバイドバーなどで通法にしたがって咬合調整、形態修正。
 - 必要に応じて、ホワイトポイント。
 - プレシャイン、ダイヤモンドで研磨。

形態を維持しつつ、 流れるチキントロピー性 ▶ ゼロフロー

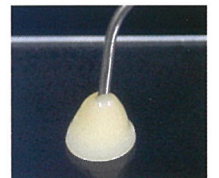
「グレースフィル ゼロフロー」は、ニードルチップの先端などで細かい振動を与えると流動性が生じるチキントロピー性を有しています。



グレースフィル ゼロフローを3回に分けて積み上げた状態。形態保持性に優れるため、積層した境界が明瞭である。



ニードルをハンドインスツルメント代わりに使用し、細かい振動をゼロフローに与えると、チキントロピー性を有するので粘度が下がり、積層した境界部が次第になじんでくる。



細かい振動を数秒行くと、完全になじみ一体化し、境目はわからなくなる。良好な形態保持性もあり、チキントロピー性を有しています。



ナノハイブリッド充填用コンポジットレジン
ジーシー グレースフィル パテ

色調●15色=A1, A2, A3, A3.5, A4, A5, B1, B2, B3, C2, C3, A01, A02, A03, E1, BW (フリーチングホワイト)
包装・希望医院価格●1包: 3.8g(2mL)入シリンジ1本=各¥3,600
管理医療機器 225AABZX00176000



ナノハイブリッド充填用コンポジットレジン
ジーシー グレースフィル ゼロフロー

色調●17色=A1, A2, A3, A3.5, A4, A5, B1, B2, B3, C2, C3, A01, A02, A03, E1, E3, BW (フリーチングホワイト)
包装・希望医院価格●1包: 1.7g(1mL)入シリンジ1本, フィリングチップニードルタイプ1個, フィリングチップエレファントニードル1個, フィリングチップ用キャップ1個=各¥2,800
●ダブルパック(A2, A3のみ): 各色 1.7g(1mL)入シリンジ2本, フィリングチップニードルタイプ2個, フィリングチップエレファントニードル2個, フィリングチップ用キャップ2個=各¥5,000
管理医療機器 229AABZX00014000



ナノハイブリッド充填用コンポジットレジン
ジーシー グレースフィル ローフロー

色調●19色=A1, A2, A3, A3.5, A4, A5, B1, B2, B3, C2, C3, U(ユニバーサル), A01, A02, A03, E1, E3, BW (フリーチングホワイト), WO(ホワイトオペク)
包装・希望医院価格●1包: 1.7g(1mL)入シリンジ1本, フィリングチップニードルタイプ1個, フィリングチップエレファントニードル1個, フィリングチップ用キャップ1個=各¥2,800
●ダブルパック(A2, A3のみ): 各色 1.7g(1mL)入シリンジ2本, フィリングチップニードルタイプ2個, フィリングチップエレファントニードル2個, フィリングチップ用キャップ2個=各¥5,000
管理医療機器 229AABZX00013000



ナノハイブリッドフロアブルコンポジットレジン
ジーシー グレースフィル フロー

色調●9色=A1, A2, A3, A3.5, A4, A5, U(ユニバーサル), A02, A03
包装・希望医院価格●1包: 1.8g(1mL)入シリンジ1本, フィリングチップニードルタイプ1個, フィリングチップエレファントニードル1個, フィリングチップ用キャップ1個=各¥2,800
●ダブルパック(A2, A3のみ): 各色 1.8g(1mL)入シリンジ2本, フィリングチップニードルタイプ2個, フィリングチップエレファントニードル2個, フィリングチップ用キャップ2個=各¥5,000
管理医療機器 229AABZX000051000

フィリングチップ単品包装

フィリングチップ ニードルタイプ

包装・希望医院価格●フィリングチップニードルタイプ20個, フィリングチップ用キャップ2個=¥840



フィリングチップ エレファントニードル

包装・希望医院価格●フィリングチップ エレファントニードル20個, フィリングチップ用キャップ2個=¥980



フィリングチップ プラスチックタイプ

包装・希望医院価格●フィリングチップ プラスチックタイプ20個, フィリングチップ用キャップ2個=¥840



関連製品



多目的光重合型1液性ボンディング材

ジーシー G-プレミオ ボンド

セット

包装・希望医院価格●セット1箇: G-プレミオ ボンド(5mL)1本, ディスポーザブルアブリケーター(ファイン)50本, ディスポディッシュ 20枚=¥17,600

2本包装1箇: G-プレミオ ボンド(5mL)2本=¥29,000

単品包装

1箇: G-プレミオ ボンド(5mL)1本=¥16,800

ユニドースセット

セット1箇: G-プレミオ ボンド(0.1mL)50本, ディスポーザブルアブリケーター(ファイン)50本=¥20,000

別売

ディスポディッシュ

1箇: ディスポディッシュ 50枚=¥840

ディスポーザブルアブリケーター(ファイン)

1箇: ディスポーザブルアブリケーター(ファイン)50本=¥1,050

管理医療機器 226AABZX00098000

関連製品(研磨材)



コンポジットレジン仕上げ研磨用ラバーポイント[CA用]

ジーシー プレシャイン

形態●3種=104, 113S, 128

包装・希望医院価格●104 1箇: 6本入=¥2,400
113S 1箇: 6本入=¥2,400
128 1箇: 6本入=¥2,400

一般医療機器 11B3X00053000006

製造販売元 大和化成工業株式会社



コンポジットレジン仕上げ研磨用ダイヤモンドポリッシャー[CA用]

ジーシー デイヤシャイン

形態●3種=104, 113S, 128

包装・希望医院価格●104 1箇: 3本入=¥2,700
113S 1箇: 3本入=¥2,700
128 1箇: 4本入=¥2,700

一般医療機器 11B3X00053000007

製造販売元 大和化成工業株式会社

ハイブリッドレジン用切削・研磨キット

マイジンガーラスターキット HRツイスト
チェアサイド用(7本入)

包装・希望医院価格●1箇=マイジンガーダイヤモンドバー DM805F(FG)014, DM862F(FG)010, DM830F(FG)021/マイジンガーポリッシャー FP9762M(RA/CA)040, FP9769M(RA/CA)100, FP9762F(RA/CA)040, FP9769F(RA/CA)100 =¥21,000



注文コード 89397

一般医療機器 13B1X00155000279

製造販売元 株式会社ジーシー

切削 ファイン

仕上げ

ツヤ出し



単品包装

	マイジンガーダイヤモンドバー			マイジンガーポリッシャー			
	切削(ファイン)			仕上げ ツヤ出し			
用途	DM805F	DM862F	DM830F	FP9762M	FP9769M	FP9762F	FP9769F
形態番号	DM805F	DM862F	DM830F	FP9762M	FP9769M	FP9762F	FP9769F
シャング種類	FG			RA/CA		RA/CA	
ISOサイズ	014	010	021	040	100	040	100
最大許容回転数/分	300,000		210,000	20,000		20,000	
包装	1パック=5本			1パック=2本			
希望医院価格	¥3,000			¥3,950	¥3,800	¥3,950	¥3,800
注文コード	81992	81993	81994	82195	82197	82196	82198

※色調は印刷のため、現品と若干異なることがあります。
※掲載の価格とジーシー研究所測定値の参考データは、2017年10月現在のものです。
※掲載の参考データは、ジーシー研究所調べのものです。
※価格は希望医院価格です(価格には消費税は含まれておりません)。

ご使用に際しては、必ず製品の添付文書をお読みください。

発売元 株式会社ジーシー / 製造販売元 株式会社ジーシーデンタルプロダクツ

東京都文京区本郷3丁目2番14号

愛知県春日井市鳥居松町2丁目285番地

DIC(デンタルインフォメーションセンター)

お客様窓口 ☎0120-416480

受付時間9:00a.m.~5:00p.m.(土曜日、日曜日、祭日を除く)

http://www.gcdental.co.jp

支店

●東京(03)3813-5751 ●大阪(06)4790-7333

営業所

●北海道(011)729-2130 ●名古屋(052)757-5722

●東北(022)207-3370 ●九州(092)441-1286